

# *La recollida de brossa*

**ESCOLA MIQUEL GRANELL**  
**MARÇ 2011**



# A L'ESCOLA DESPRÉS DE 4 ANYS DE RECOLLIR BROSSA HEM DECIDIT ORGANITZAR-NOS:

NOVEMBRE		
DIA	RECALL	PESA I LLENÇA
3	CS	5è. A
10	CM	3er. A
17	CI	1er. A

DESEMBRE		
DIA	RECALL	PESA I LLENÇA
1	CS	5è. B
9	CM	3er. B
15	CI	1er. B

GENER		
DIA	RECALL	PESA I LLENÇA
12	CS	6è. A
19	CM	4art. A
25	CI	2on. A

FEBRER		
DIA	RECALL	PESA I LLENÇA
2	CS	6è. B
9	CM	4art. B
16	CI	2on. B

MARÇ		
DIA	RECALL	PESA I LLENÇA
9	CS	5è. A
16	CM	3er. A
23	CI	1er. A

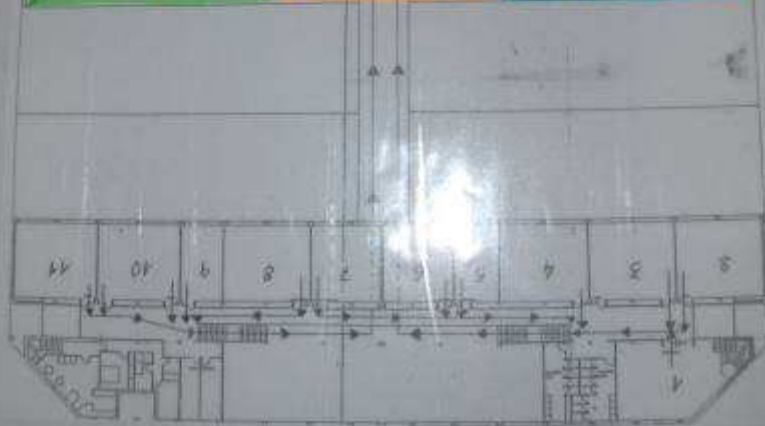
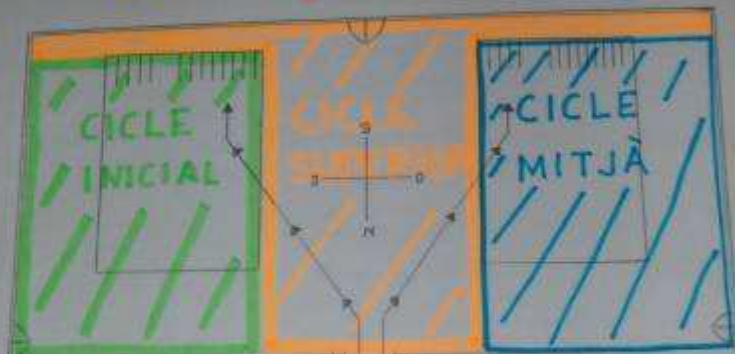
ABRIL		
DIA	RECALL	PESA I LLENÇA
6	CS	5è. B
13	CM	3er. B
27	CI	1er. B

MAIG		
DIA	RECALL	PESA I LLENÇA
4	CS	6è. A
11	CM	4art. A
18	CI	2on. A

JUNY		
DIA	RECALL	PESA I LLENÇA
1	CS	6è. B
8	CM	4art. B
15	CI	6è. B

# RECOLLIM:

ON RECOLLIM  
LA BROSSA?



# PESEM:



# Quanta brossa hem recollit?

NOVEMBRE			
DIA	RECULL	PESA I LLENÇA	KG
3	CS	5è. A	6 Kg 200gr
10	CM	3er. A	4 kg 405 gr
17	CI	1er. A	6 Kg

DESEMBRE			
DIA	RECULL	PESA I LLENÇA	KG
1	CS ↓ ↑	5è. B ↑ ↓	5 Kg 640 gr
9	CM	3er. B	5 Kg 420 gr
15	CI	1er. B	4 Kg

GENER			
DIA	RECULL	PESA I LLENÇA	KG
12	CS	6è. A	8'400 Kg
19	CM	4art. A	3 kg 360 gr
26	CI	2on. A	5 kg 865 gr

FEBRER			
DIA	RECULL	PESA I LLENÇA	KG
2	CS	6è. B	3850 g
9	CM	4art. B	41091 kg
16	CI	2on. B	4 kg 720 g

MARÇ			
DIA	RECULL	PESA I LLENÇA	KG
9	CS	5è. A	
16	CM	3er. A	
23	CI	1er. A	

ABRIL			
DIA	RECULL	PESA I LLENÇA	KG
6	CS	5è. B	
13	CM	3er. B	
27	CI	1er. B	

MAIG			
DIA	RECULL	PESA I LLENÇA	KG
4	CS	6è. A	
11	CM	4art. A	
18	CI	2on. A	

JUNY			
DIA	RECULL	PESA I LLENÇA	KG
1	CS	6è. B	
8	CM	4art. B	
15	CI	6è. B	

FEM UN REGISTRE

# I AMB LES DADES QUÈ EN FAREM?

AL TERCER TRIMESTRE FAREM:

- GRÀFIQUES A MÀ
- GRÀFIQUES AMB ORDINADOR

**QUÈ PODEM MILLORAR?**



**RECOLLIDA  
SELECTIVA**

# ESCOLES

# Verdes

## AGENTS VERDES



Fruites  
Verdures  
et plus

Com...