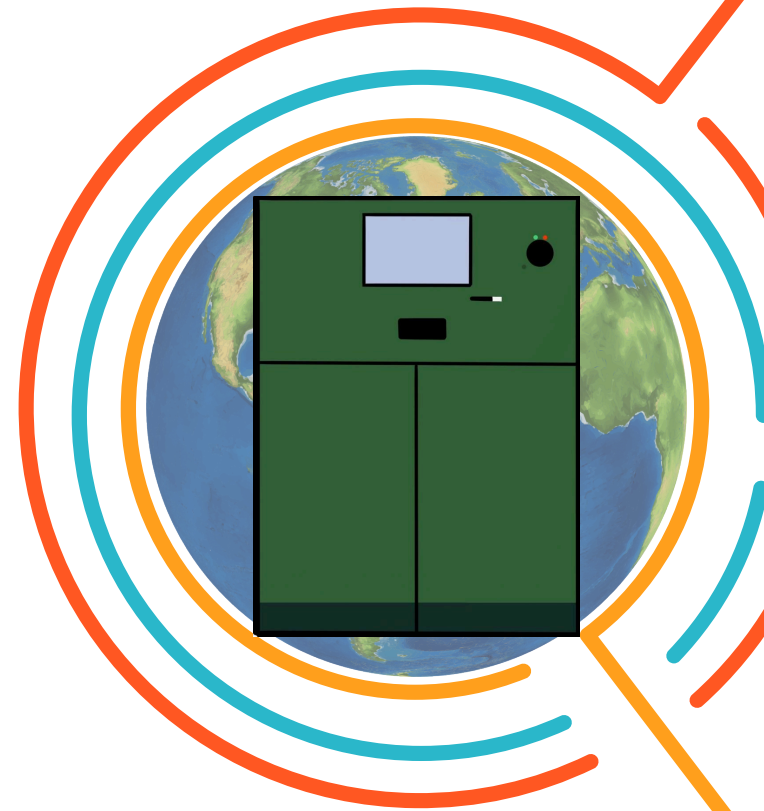




HEM VIST

El reciclatge d'ampolles i llaunes no era gaire efectiu. Els alumnes no li donaven la importància que necessitava. A la nostra escola es produeix una gran quantitat de residus plàstics provinents de llaunes i ampolles, que no són reciclats.



PROCÉS DE DEBAT?

Una de les propostes per solucionar el problema era posar contenidors específics de cada tipus de residu, però la resposta a aquest estímul no era gaire massiva. Per incentivar el reciclatge a l'escola vam contactar amb una empresa que ens ofería una solució més innovadora i eficient.



HEM DECIDIT

Hem decidit instal·lar una màquina que permet introduir les llaunes i les ampolles i reciclar-les de forma ordenada i efectiva. A més a més, aquest sistema, comporta un benefici que serveix d'estímul per a que els alumnes reciclin els residus que generen.

